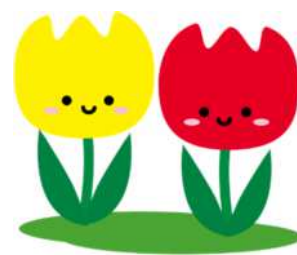




でんでんむし

4月号



ごあいさつ

暖かな春の風に乗って、入園や進級といった緊張半分・ワクワク半分の新年度が始まります。にじいろでも新しい友達・環境になりますので、こどもさん一人一人笑顔で、楽しく通えるように頑張っていきます。

～お知らせ～

教材費について

重要事項説明書に記載しておりますが、制作活動に係る材料費(カレンダー 制作 クッキング)を1回 100円 利用者様から徴収しております。

教材費では、『請求書』『領収書』を発行し、集金袋の中に入れて、毎月20日におたよりポケットへ入れますのでご確認をお願いします。どちらもご自宅で保管していただくようになっております。

※集金袋を紛失した場合は、当事業所の職員にお伝えください。よろしくお願いします。

利用日の変更について

別紙にて、はなグループの皆様にお伝えはさせていただきましたが、4月より、**毎週金曜日**のはなグループの運営をお休みさせていただきます。そのため、はなグループの利用日は『月曜日』『火曜日』になります。

こちらの都合で皆様にご迷惑をお掛けいたしますが、どうぞよろしくお願いします。

クッキングについて

はなG 15日(月) そらG 11日(木) ほしG 19日(金)で『おにぎり』を作ります。

4月は全グループ母子通園になっておりますので、親子ともに**三角巾・エプロン**のご準備をよろしくお願いします。※原則として、飲食物のお持ち帰りは衛生上お断りさせて頂いております。

茶話会について

毎年恒例、4月に開催予定のグループごとで行う保護者茶話会の案内です。

担当職員も同席させていただきますので、家庭でのこと・園生活のこと・日頃の悩みなどを話してみませんか？ゆっくりお茶を飲みながら語り合う時間を過ごしましょう。

はなグループ → 『Café にじいろ』 4月22日(月)

そらグループ → 『KIADA SARUGGA』 4月25日(木)

ほしグループ → 『フェスティバロ』 4月24日(水)

詳しい内容につきましては、別紙にてご案内させていただきます。みなさんのご参加お待ちしております。

親子遠足について

5月に親子遠足を予定しています。あたたかい陽気を感じながら、楽しい時間を過ごしたいと

考えておりますので、ぜひご参加ください。詳しい内容につきましては、別紙にてご案内させていただきます。